



Hôpital général juif
Jewish General Hospital

**Centre intégré
universitaire de santé
et de services sociaux
du Centre-Ouest-
de-l'Île-de-Montréal**

Québec 

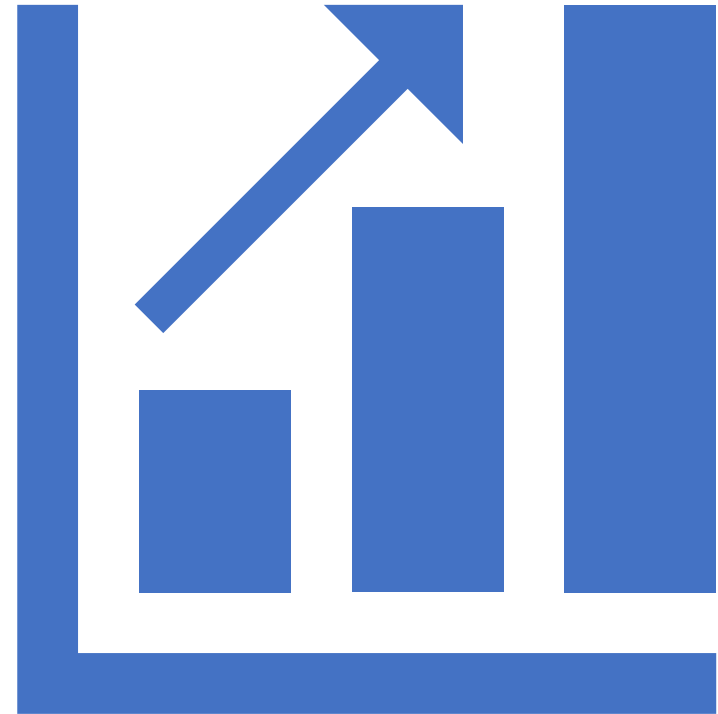
o r o t

L'innovation pour contrer la pénurie d'infirmières - un contexte de pandémie

Danina Kapetanovic, Chef d'Innovation, dirigeante d'OROT – Incubateur de santé connectée
Erin Cook, Directrice Adjointe SAPA-Hébergement
CIUSSS du Centre-Ouest-de-l'Île-de-Montréal

Contexte

- Les systèmes et les institutions de soins de santé sont largement fondés sur la prestation de soins aigus et réactionnaires
- Fardeau croissant des maladies chroniques dans une population vieillissante qui a besoin de plus en plus de soins
- Augmentation dramatique des dépenses liées aux soins de santé
- Les services de santé ne sont pas fournis de manière durable.
- Pénurie de main-d'œuvre dans le système de santé
- COVID 19



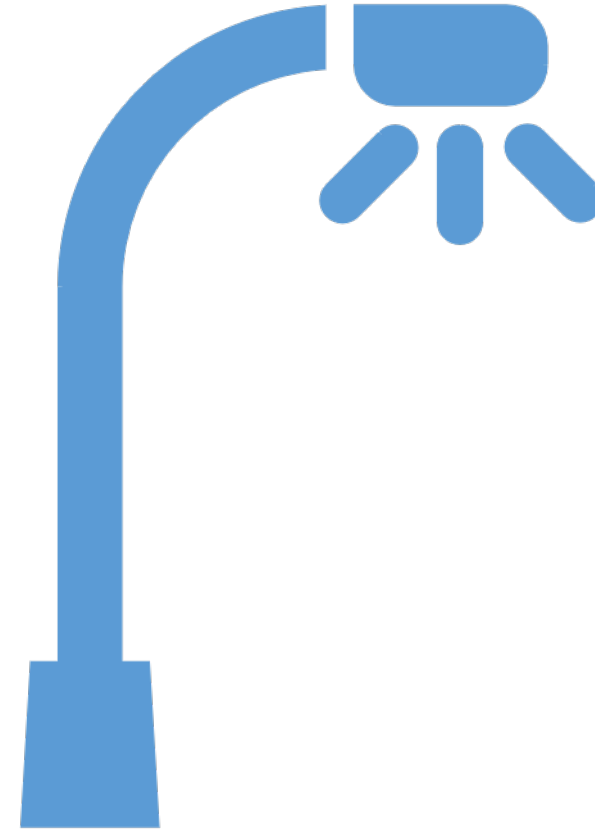
Innovation au CIUSSS CCOMTL

- Principal objectif est d'identifier des manières novatrices, efficaces et rentables de répondre à l'évolution de la démographie et aux besoins médicaux des usagers des soins de santé à l'aide de la transformation numérique et de l'innovation.
- Pour atteindre cet objectif, nous avons créé « OROT » – Incubateur de santé connectée



OROT – Incubateur de santé connectée

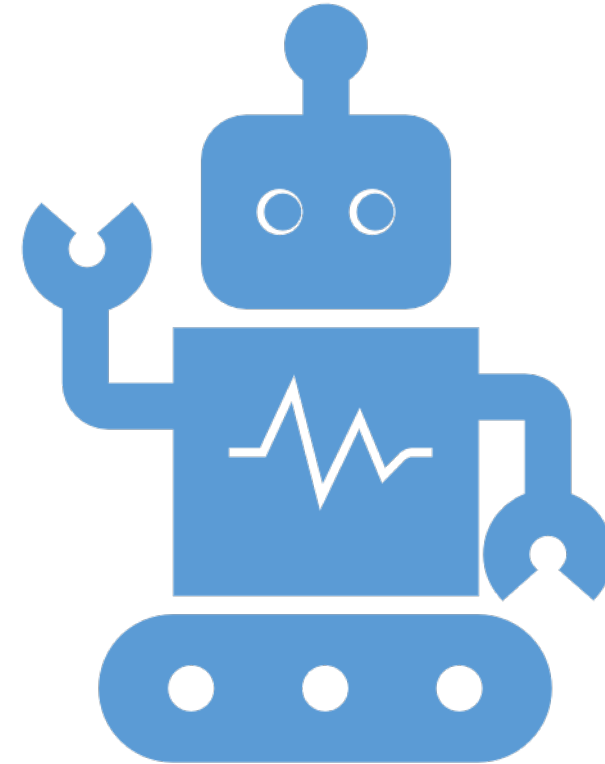
- OROT (illumination en hébreu) a été établi dans le but de nous mener vers une nouvelle ère de soins de santé - un avenir où la santé sera favorisée, gérée et rétablie peu importe où se trouve le patient. C'est un concept que nous appelons LES SOINS POUR TOUS ET PARTOUT.
- OROT a pour mission de réinventer les soins de santé et de transformer l'expérience des usagers au moyen d'un modèle intégré de recherche, d'innovation et d'implantation axé sur le patient et alimenté par des données scientifiques de grande échelle.



L'approche d'OROT

OROT facilite la collaboration entre les professionnels de la santé, les innovateurs et ultimement les utilisateurs dans les étapes suivantes :

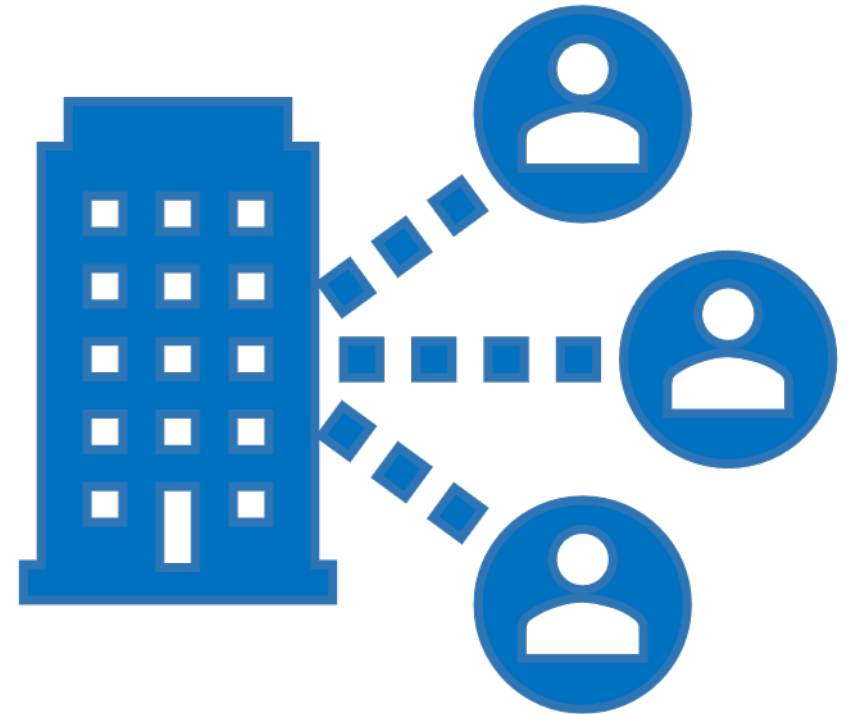
- Enquête et recherche
- Codéveloppement, tests itératifs, apprentissage, pivotement et raffinement
- Détermination et compréhension de la valeur
- Compréhension du système de soins de santé du Québec



La valeur ajoutée d'OROT

La force principale d'OROT réside dans sa capacité :

- de comprendre les besoins non comblés
- d'élargir l'accès aux utilisateurs, cliniciens et chercheurs
- de permettre aux partenaires du secteur d'œuvrer ensemble afin de présenter et de valider leurs idées ou solutions à l'échelle d'un réseau de soins de santé couvrant tout le continuum de soins
- de rassembler tous les parties prenantes de l'écosystème d'innovation
- d'attirer des partenaires à l'échelle internationale



Nos priorités et nos projets en cours

- Soins virtuels
(Maisha Labs, Greybox, Biobeat, Belong, Hololens/Microsoft)
- Vieillesse saine
(Idem LTD, Eugeria, AdvoSense)
- Flux de travail optimisés
(MASIMO, Maisha Labs)
- Santé mentale
(AIFRED, EQ Care/TELUS)



Contexte Soins de longue durée

- Planification pour gérer la pandémie plutôt axée sur les centres hospitaliers
- Transmission importante dans les CHSLD et milieux de vie
- Besoins de soins aigus de nos résidents ont augmenté pendant la pandémie
- Manque de personnel



Contexte Soins infirmiers

- Âge moyen de la main-d'œuvre élevé
- Recrutement difficile
- Responsabilité professionnelle identique malgré des années d'expérience

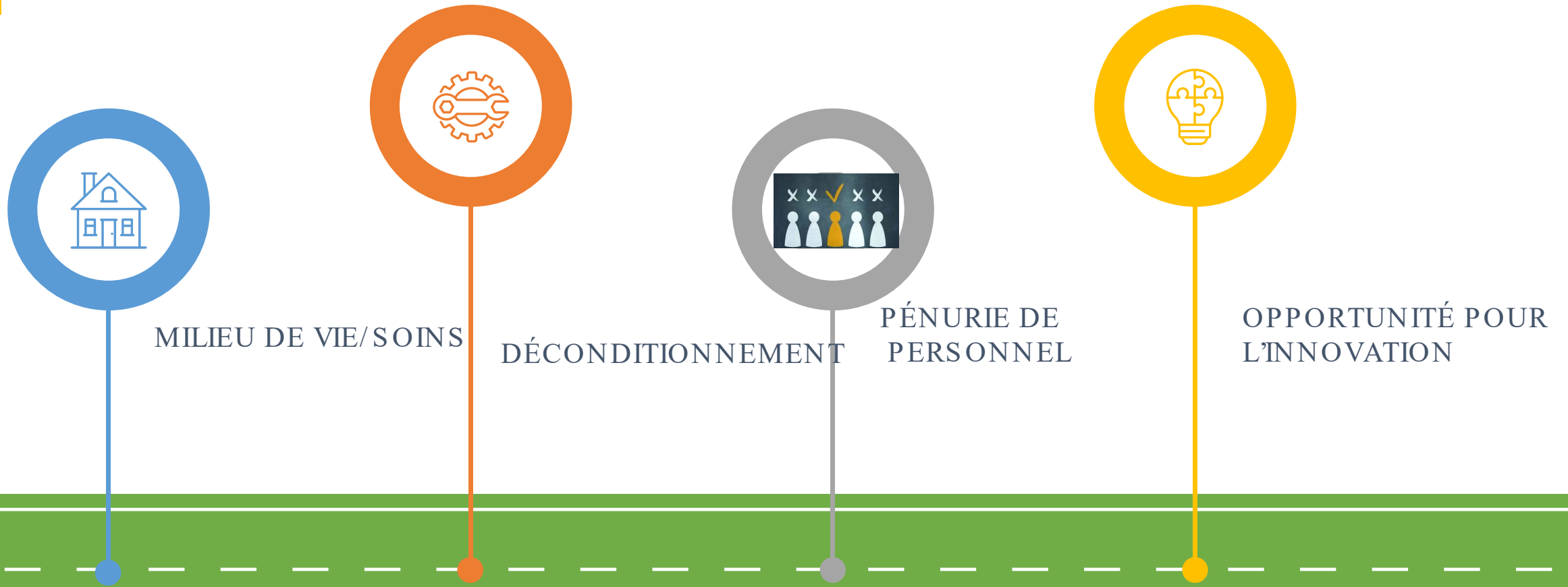


L'innovation et la Technologie Comme Outils

- Permettre à nos ressources d'être plus efficaces
- Supporter la pertinence des soins
- Stratégie de recrutement



Situation actuelle



Innovation comme solution

- Saisir les opportunités offertes par la technologie pour répondre à nos principales priorités:
 - Suivi des résidents
 - Stimulation des résidents
 - Défis liés aux flux de travail



PROBLÈME

- Déconditionnement
- Besoin grandissant pour une plus grande stimulation des résidents
- Respect des mesures de distanciation sociale
- Résidents atteints de symptômes comportementaux et psychologiques de la démence ou d'Alzheimer présentent souvent des manifestations cliniques qui sont difficiles à adresser. Ces résidents ont souvent de la difficulté à s'investir et à s'engager dans certaines activités.

TOVER



Discover Tovertafel 2

Discover the genius of play

We believe in the power of play. Whether your goal is breaking through apathy, increasing social interaction or physical activity or reducing restless or tense behaviour, play is the ultimate solution.

The unique Tovertafel 2 games provide more than just fun and wonder. They have a positive impact on the quality of life of people with cognitive challenges.

What is the Tovertafel?

The Tovertafel projects interactive games and vibrant images onto a surface such as a table or floor. The varied games respond to the movements of the players and have one thing in common: they have a serious purpose besides providing pleasure and entertainment.

www.tover.care/ca



Smart

Adaptive and intuitive advanced technology seamlessly adjusts to its players



User Friendly

Lightweight and easy to move exceptionally clear and razor-sharp images



Unlimited

Access to all games for your target group 24/7 inspiration and support via our online platform My Tover

*Increases
social activity
and contributes
to more joy*



SOLUTION

- Console de jeux
- Jeux interactifs projetés sur une surface (table)
- Technologie présentement utilisée en Europe
- Nous sommes le premier partenaire québécois
- Développé par des chercheurs dans le but de maintenir les personnes atteintes de démence de stade intermédiaire à avancé actives, et de lutter contre l'apathie.
- https://www.linkedin.com/posts/tovercare_george-and-the-tovertafel-activity-6835486520737181696-_GXa

TOVER





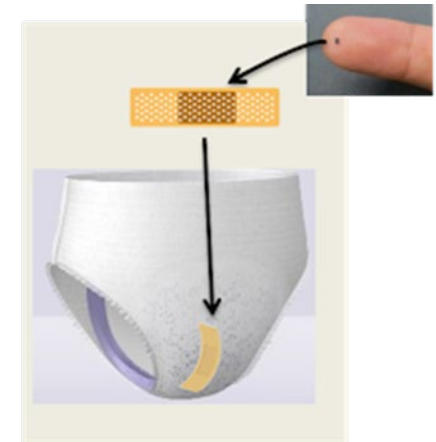
Tover: les opportunités pour la recherche

- Questions que nous pouvons envisager:
 - Nouveaux jeux
 - Identification des réactions dans le contexte et milieu culturel actuel, puisque les études ont uniquement été effectuées en europe à ce jour
 - Explorer et identifier la manière dont ces activités peuvent affecter les besoins en médicaments et la qualité de vie chez les personnes âgées
-

PROBLÈME

- Pénurie de personnel
- Travail parfois inefficace dans notre environnement clinique
- Incontinence présente chez de nombreux résidents
- Manque de solution pour aider dans l'organisation de ce travail

ADVOSENSE



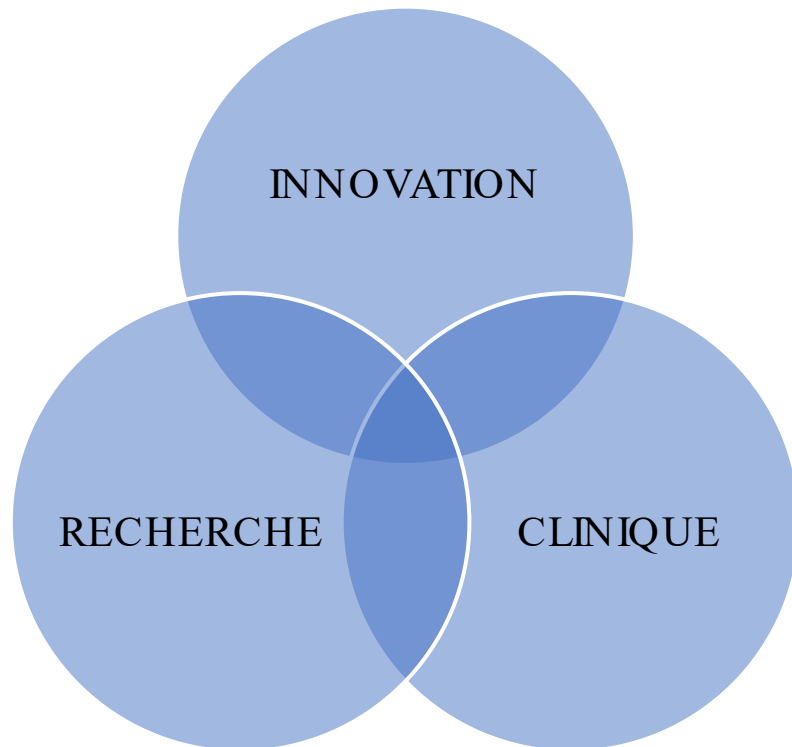
SOLUTION

-
- Aide à l'organisation du travail
 - Réduire la dégradation de la peau
 - Améliorer la qualité de vie des résidents

ADVOSENSE



État du co-développement



Phase 1

- Cartographie du flux de travail actuel
- Rencontres avec les équipes cliniques afin d'identifier les problèmes/besoins.
- Proposition d'une solution provenant des équipes cliniques et d'Advosense

Phase 2

- Recherche sur l'efficacité et la faisabilité de la technologie

PROBLÈME

- Manque de main-d'œuvre
- Vision « des soins pour tous et partout »
- Solution nécessaire pour assurer la surveillance des résidents ayant des conditions médicales plus aiguës pour lesquelles ils sont présentement traités.
- Vision- transition vers les SAD

BIOBEAT



Soins virtuels

- Première phase - étude pilote de faisabilité en milieu hospitalier
- Données recueillies au niveau de la validation de l'utilisation de la technologie
- L'expérience usager capturée à l'aide de multiples indicateurs
- Élargir et transposer la vision au sein de la communauté



Vision de l'avenir

- Continuer à augmenter l'engagement
- Offrir des bourses aux employés pour la proposition de projets innovateurs
- En faire une priorité au niveau de nos objectifs stratégiques
- Identifier des « champions »



***Innovation to allow for more
personalization of care
Solving challenges facing LTC as move
forward***

Merci!

Pour toute question ou intérêt de collaboration potentielle, veuillez contacter

Danina Kapetanovic

Danina.Kapetanovic.comtl@ssss.gouv.qc.ca

Erin Cook

ecook@jgh.mcgill.ca

Ou visitez:

<https://orot-jgh.org/fr/>

